



# BMA Axia

## Ergonomie Gids



# INDEX

Daarom Axia	5
BMA Filosofie	6
Biomechanica	7
BMA Ergonomie	8/9
Modulariteit	10
Eén Axia voor iedereen	11
Axia 2.1	12
Axia 2.2	13
Axia 2.3	14
Axia 2.4	15
Axia 2.5	16/17
Maatwerkoplossingen	18/19
Hoe het werkt	20
Een circulaire bureaustoel	21/22
Over BMA Ergonomics	23





**BMA Ergonomics zet zich al decennialang in voor het verbeteren van de zithouding op het werk. Sterker nog: dat is onze missie.**

Onze bureaustoelen zijn ergonomisch ontworpen om iedereen een perfecte pasvorm te bieden. Wij creëren stoelen voor ontspannen houdingen op basis van biomechanische principes. Werken aan een bureau vereist onze volledige aandacht, dus moet de stoel de ondersteuning en stabiliteit bieden die nodig is voor een gezonde zithouding en regelmatige afwisseling tussen de verschillende zithoudingen stimuleren.

## Daarom Axia

- Gezonder, geconcentreerder en productiever werken door het ergonomische ontwerp en het geavanceerde bewegingsmechanisme.
- Dankzij de modulaire opbouw en het gepatenteerde mechaniek zit iedereen gezond en comfortabel. Zelfs bij specifieke wensen en klachten.
- Dé circulaire bureaustoel, ontworpen voor demontage en een lange levensduur en gemaakt van 100% scheidbare materialen zodat onderdelen, zodat onderdelen en materialen makkelijk vervangen en gescheiden kunnen worden.





# BMA Filosofie

Ergonomie is de wetenschappelijke studie van het afstemmen van hulpmiddelen en omstandigheden aan de individuele eigenschappen en behoeften van de mens, waardoor hij of zij optimaal kan functioneren. Ergonomie heeft tot doel het mentale en lichamelijke welzijn van de mens in de werksituatie te bevorderen, waardoor een optimaal resultaat ontstaat.

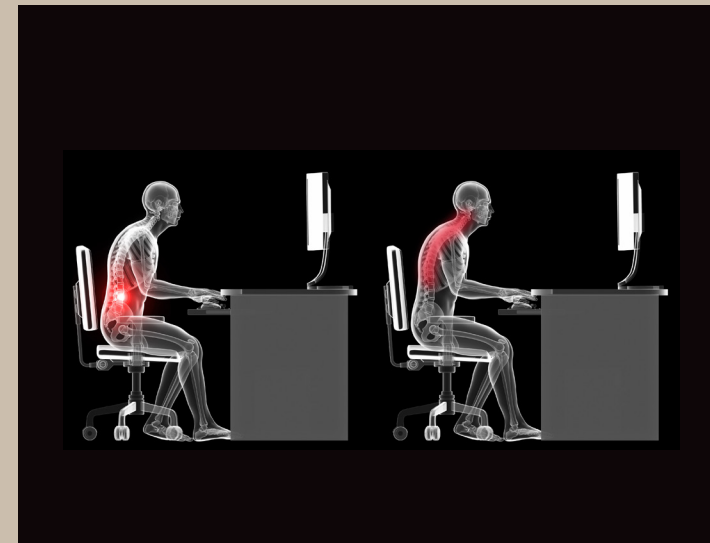
Het modulaire design van de Axia 2.0 maakt het mogelijk om een bureaustoel samen te stellen die voldoet aan zowel standaard als individuele ergonomische eisen en behoeften en die tegelijkertijd past bij de stijl en inrichting van uw werkomgeving. Bij BMA Ergonomics combineren we onze kennis en expertise op het gebied van ergonomie en biomechanica met technologie en duurzaamheid om dit mogelijk te maken.

Het is onze missie om de werkhouding van kantoormedewerkers te verbeteren en ervoor te zorgen dat iedereen leert om gezonder te werken.

Eén Axia voor iedereen.



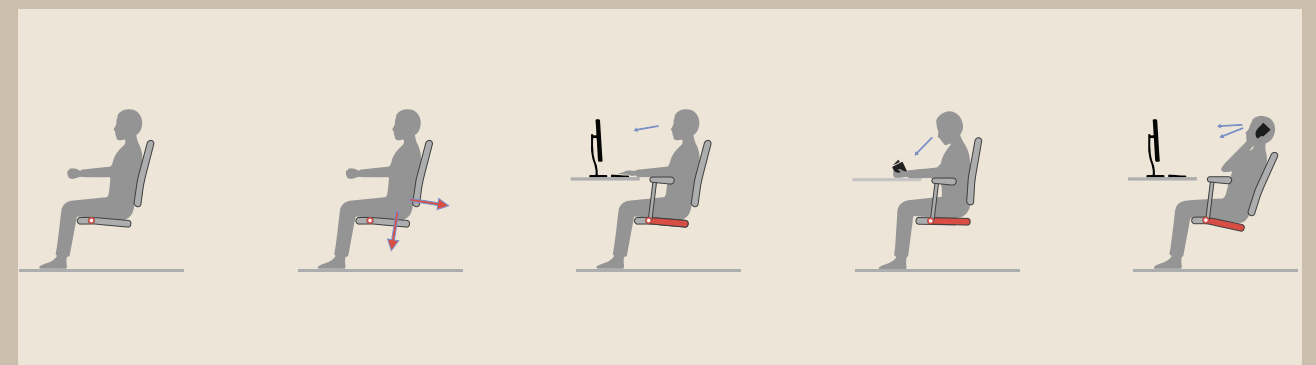
# Biomechanica



In de biomechanica gaat het om het fysiologisch systeem (de doorbloeding van spieren en de voeding van de gewrichten) en de mechanica (de krachten die op de spieren en het skelet worden uitgeoefend). Dankzij de biomechanica krijgen we inzicht in de belastbaarheid van het menselijk steun- en bandapparaat. Daardoor weten we dat het menselijk lichaam niet is gemaakt om langdurig statisch belast te worden.

Bij traditionele bureaustoelen kunnen afschuifkrachten ontstaan waardoor de gebruiker bij het achterover leunen onderuit glijdt of zich moet verzetten tegen de druk van de rugleuning. Het biomechanische model van BMA wijst uit dat deze afschuifkrachten voorkomen kunnen worden als de zitting en rugleuning in een vaste hoek met elkaar meebewegen. Met behulp van deze inzichten werd al in 1997 de Axia beeldschermstoel ontwikkeld.

Dankzij de unieke zitting verandert de Axia als vanzelfsprekend mee bij het voor- of achterover zitten. Doordat het voorste deel van de zitting gefixeerd is, beweegt alleen het achterste gedeelte van de stoel met de gebruiker mee. Het resultaat: optimale en comfortabele steun bij passief zitten en de juiste activering van rug- en buikspieren bij actief zitten. Doordat de voorkant van de stoel niet omhoog komt bij dynamisch zitten, blijft de zithoogte steeds gelijk. De voeten houden contact met de vloer en er ontstaat geen extra druk op de bovenbenen.





## Axia ondersteuning

Een goede stand van het bekken voorkomt een bolle rug en daarmee statische spierbelasting. Voor een goede steun van de lage rug is het belangrijk dat de rugleuning en de zitting gelijktijdig (synchroon) bewegen. BMA Ergonomics heeft dit synchro-principe in verbeterde vorm toegepast. De Axia kenmerkt zich door 'bracing': de rugleuning en zitting bewegen gelijktijdig in een vaste hoek en leveren zo, door het samenspel van steunpunten in rugleuning en zitting, de juiste steun voor het bekken.



## Axia instelling

De bediening van Axia bureaustoelen is eenvoudig, praktisch en intuïtief. De Axia kent een groot aantal traploze instelmogelijkheden. Alle functies bevinden zich op de meest logische plek. Voor functies die vaak worden gebruikt zijn de knoppen zowel links als rechtszijdig geplaatst. Instellingen die de gebruiker veelal maar één keer nodig heeft, worden centraal geregeld.

De Axia is uitgerust met een gewichtsinstelling. Hierdoor kan de bureaustoel snel en zonder grote inspanning met precies de juiste tegendruk worden ingesteld, zodat de stoel de gebruiker feilloos volgt bij het actief zitten.



## Axia Split seat

Dankzij de unieke zitting verandert de Axia als vanzelfsprekend mee bij het voor- of achterover zitten. Doordat het voorste deel van de zitting gefixeerd is, beweegt alleen het achterste gedeelte van de stoel met de gebruiker mee. Het resultaat: optimale en comfortabele steun bij passief zitten en de juiste activering van rug- en buikspieren bij actief zitten. Doordat de voorkant van de stoel niet omhoog komt bij dynamisch zitten, blijft de zithoogte steeds gelijk. Uw voeten houden contact met de vloer en er ontstaat geen extra druk op de bovenbenen.



## Axia armleggers

Axia armleggers voorkomen nek- en schouderklachten. Uniek aan de armleggers zijn de instelbare pads en het feit dat ze tijdens het kantelen van de stoel niet meebewegen. Zo worden de onderarmen in elke positie optimaal ondersteund en kunnen de armen niet klem komen te zitten tussen de armleggers en het bureau.



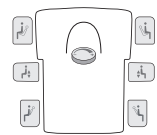
# Modulariteit

De Axia 2.0 serie bestaat uit modulaire bureaustoelen, met verschillende rughoogtes, zittingen en andere opties. De zit- en rugkussens van de Axia 2.0 serie kunnen op elk gewenst moment eenvoudig worden verwisseld (rekening houdend met de specifieke opties voor Axia 2.0 Netweave, Baliestoel en ESD).

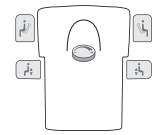
De Axia 2.0 serie biedt 3 mechanismeopties:



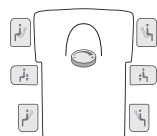
## Axia Bewegingsmechaniek



**A** = Het A-mechanisme is het meest gebruikte en geadviseerde mechanisme voor individueel gebruik in de Axia 2.0 serie, die alle functies biedt die u nodig heeft in een bureaustoel: zithoogte, zitdiepte, rughoekverstelling en kantelmechanisme.



**B** = Het B-mechanisme heeft een zithoogteverstelling, zitdiepteverstelling en synchroon bewegingsmechanisme. Dit mechanisme wordt geadviseerd bij gebruik voor flexibele werkplekken. De bureaustoelen kunnen snel en eenvoudig worden aangepast aan de behoeften van verschillende gebruikers.



**D** = Het D-mechanisme is vergelijkbaar met A, maar biedt 4 cm extra zitdiepte en heeft een verzaamd mechanisme. Voor mensen met lange benen dan wel een hoger lichaamsgewicht, tot 170 kilo.

# Eén Axia voor iedereen

De Axia 2.0 serie biedt verschillende rughoogtes en andere opties, zodat voor iedereen de juiste mate van ondersteuning te vinden is.







## Axia 2.1

Voorzien van een medium rugleuning.

Goede ondersteuning van de lage rug.

Modulair opgebouwd en daardoor aanpasbaar aan de lengte en het gewicht van iedere gebruiker.

Kan optioneel worden uitgevoerd met een lichtgewicht mechaniek (voor gebruikers <45 kg) en een verlaagde gasveer.



## Axia 2.2

Voorzien van een hoge rugleuning.

Het meest populaire model, ontworpen voor alle moderne, intensief gebruikte werkplekken.

Geschikt voor ruim 95% van de gebruikers.

Bureaustoel met de hoogste, onafhankelijke score voor kwaliteit, ergonomie en gebruikersvriendelijkheid.







## Axia 2.3

Uiterst comfortabel dankzij het extra dikke, ergonomisch gevormde rugkussen.

Standaard uitgevoerd met een dikker zitkussen.

Veel zitcomfort, ook voor zwaardere gebruikers.



## Axia 2.4

De extra hoge rug geeft de stoel status en allure.

De perfect passende bureaustoel voor personen met een groot postuur.

Optioneel uit te voeren met een mechaniek met 4 cm extra zitdiepte voor ondersteuning van lange bovenbenen.

Uit te breiden met een verstelbare hoofdsteun.





# Axia 2.5

Voorzien van een netweave rug mét de juiste bekkenondersteuning.

Exclusief door zijn vormgeving, kwaliteit en functionaliteit.

Stijlvol en elegant design.

Uitgevoerd in een transparante netweave voor een exclusieve uitstraling.

De netweave stof is leverbaar in verschillende kleuren.

Aangenaam flexibel en lucht doorlatend.





# Maatwerkoplossingen

BMA Axia kent een ongekend aantal mogelijkheden en opties voor specifieke maatoplossingen. Naast de verschillende hoogtes en diktes van de kussens, is de Axia op maat te maken met verschillende oplossingen voor lichamelijke klachten. Neem contact op met uw BMA dealer voor een passend advies.





# HOE HET WERKT



# EEN CIRCULAIRE BUREAUSTOEL

BMA Axia is een circulaire bureaustoel, gemaakt van hoogwaardige en duurzame materialen. Dankzij het Design for Disassembly-ontwerpprincipe kunnen alle onderdelen na de (verlengde) levensduur op materiaalniveau worden gescheiden en als grondstof dienen voor nieuwe producten. Al met al een gezond en duurzaam product dat op een verantwoorde manier wordt geproduceerd om de milieu impact op onze planeet te helpen verminderen.



Milieugegevens - Gerecycled aandeel in het product:

**94%**  
Aluminium

**23%**  
Staal

**85%**  
Polypropyleen

Totale hoeveelheid gerecycled materiaal = 56%



## Milieugegevens



77 kgCO<sub>2</sub>e  
CO<sub>2</sub>-uitstoot



56%  
Gerecyclede materialen



1067 MJ  
Totale energieverbruik



100%  
Recyclebaar

# Over BMA Ergonomics

BMA Ergonomics is in 1988 opgericht in Zwolle als Bio Mechanisch Adviesbureau door fysiotherapeut Cees Bruin en mechanisch ingenieur Matthé van den Oord. Zij combineerden hun medische en technische kennis om klachten en blessures op de werkplek te voorkomen.

Het ontwerp van BMA stoelen is toegespitst op twee type werkplekken: alle vormen van bureauwerkzaamheden en alle vormen van 24-uurs werkomgevingen zoals meldkamers van hulpdiensten of recepties van ziekenhuizen. BMA was één van de eerste fabrikanten die inspeelde op de behoeften van 24/7-omgevingen en vanuit een gemis op de markt, speciaal ontworpen 24/7-stoelen ontwikkelde; stoelen die de robuustheid van vrachtwagenstoelen hadden, gecombineerd met het uiterlijk en de functionaliteiten van een traditionele bureaustoel. Ze werden ontwikkeld volgens de BMA-filosofie.

De begrippen ergonomie en duurzaamheid zitten in de genen van BMA Ergonomics. Wij zijn erin geslaagd die twee naadloos te integreren. Onze Axia bureaustoel is niet alleen een ergonomische maar ook een duurzame stoel. Al bij de ontwikkeling is veel aandacht besteed aan de keuze van duurzame materialen en betrouwbare, integere toeleveranciers. Ook is de Axia zo ontworpen dat we aan het einde van de levensduur de materialen eenvoudig kunnen scheiden en verantwoord kunnen verwerken. Ontwikkeling en assemblage vinden plaats in Europa, midden in het afzetgebied. Zo kunnen we flexibel en efficiënt inspelen op de vraag van onze klant. Niet alleen de productie van de Axia stoelen is duurzaam, ook de zorg voor alle gebruikers. Zij zijn immers doorslaggevend als het gaat om een duurzame en succesvolle bedrijfsvoering.

BMA Ergonomics zet zich al decennialang in voor het verbeteren van de zithouding op het werk. Sinds 2015 is BMA toegetreden tot de Flokk groep met als gemeenschappelijk doel het creëren van innovatieve ontwerpen met een sterke focus op de gezondheid en het welzijn van de gebruikers en de communities om hen heen.

## Principes voor duurzaam ontwerp

### 5 circulaire ontwerpcriteria

1. Laag gewicht
2. Weinig onderdelen
3. De juiste materialen
4. Lange levensduur
5. Volledige demonteerbaarheid



### 3(III) Aandachtsgebieden

- I. **Klimaat**  
Terugdringen van de CO<sub>2</sub>
- II. **Bronnen**  
Het beperken van materiaal- en energieverbruik en voorkomen van afval
- III. **Gezondheid**  
Het werken met niet-schadelijke materialen chemicaliën

## De 5 - III circulaire ontwerp principes

Alle BMA producten worden ontworpen volgens de Flokk 5-III design principes: 5 circulaire design principes met de nadruk op III specifieke focusgebieden, die samen een duurzame levenscyclus vormen. BMA ontwerpt, ontwikkelt en produceert al haar producten volledig in eigen beheer zodat er maximaal toezicht en controle is op het gehele ketenbeheer.



## Flokk DNA: Materials

Ontdek de fundamentele bouwstenen van onze ontwerpen en hoe Flokk voortdurend de grenzen verlegt in het reduceren van hulpbronnen bij het ontwerpen en produceren van onze producten.







**Flokk BV**  
Blaak 28  
3011 TA Rotterdam  
Nederland

[info-nl@flokk.com](mailto:info-nl@flokk.com)

**Flokk NV**  
Neerveldstraat 109  
B-1200 Sint-Lambrechts-Woluwe (Brussel)  
België

[info-be@flokk.com](mailto:info-be@flokk.com)