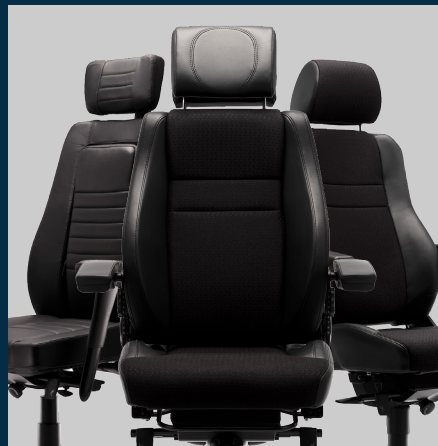


24/7 tissus

- zones d'utilisation intensive

Tissus d'observation, de surveillance, intense travail sur ordinateur et autres zones de travail intensif



HAUTE PERFORMANCE

La collection de tissus et de couleurs 24/7 Standard est notre collection de tissus, de cuirs et d'autres matériaux.

La collection a été conçue pour faire ressortir les meilleures qualités visuelles et fonctionnelles de ces matériaux.

Tous les tissus et cuirs de notre collection 24/7 Standard sont d'excellente qualité. Nous proposons des délais de livraison courts, une large gamme et tous nos matériaux sont conformes à des exigences environnementales strictes. Ces tissus sont testés et approuvés conformément à nos normes de qualité.

Entretien: Pour entretenir les tissus et les cuirs, veuillez passer l'aspirateur avec une brosse à meubles ou utiliser un chiffon propre ou une éponge légèrement humidifiée avec de l'eau tiède propre.

REMARQUE! les couleurs à l'écran ou à l'impression peuvent différer de la réalité. D'autres couleurs que celles indiquées ici font partie de notre collection de couleurs étendue et peuvent faire partie d'un groupe de prix différent et nécessiter un délai de livraison plus long. Veuillez contacter notre service clientèle pour plus d'informations.

24/7+ CAMIRA

www.camirafabrics.com

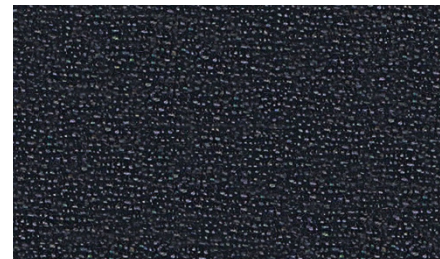
3

groupe de prix

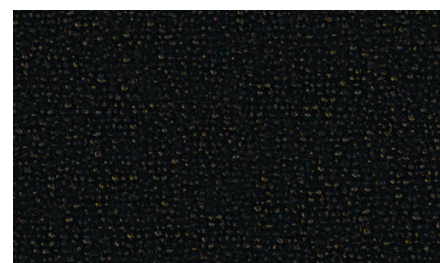
24/7+ CAMIRA

24/7+ est une construction tissée serrée avec un retardateur de flamme inhérent conçu pour résister à une utilisation rigoureuse 24h/24 et 7j/7. Fabriqué à partir de types de fibres hautement résilientes pour créer un textile qui atteint une résistance optimale.

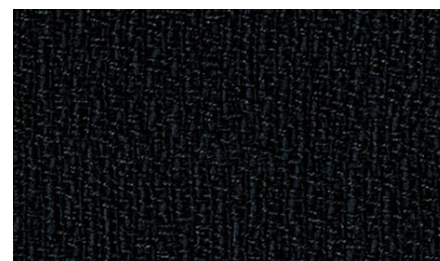
Matériau	50% polyamide / 33% laine / 10% viscose ignifugée / 7% viscose
Poids	435 g/m2 ±5
Résistance à l'abrasion	>400 000 Martindale (EN ISO 12947-2)
Inflammabilité	BS EN 1021 : 1-2 (Cigarette et allumettes), BS 7176 Code FTP de l'OMI à risque moyen (partie 8), BS 5852 Section 4 Crib 5, UNI 9175 Classe 1 IM
Résistance à la lumière	5 (EN ISO 105 - B02)
Résistance au frottement	4/4 (humide/sec) (EN ISO 105X12)
Données environnementales	Processus de fabrication - entièrement conforme à la norme ISO 14001
Design	Camira Design Studio
Produit en	Royaume-Uni
Nettoyage	Nettoyage à sec professionnel (Pour plus d'informations, suivez le guide de nettoyage de Camira - www.camirafabrics.com)



WK002



WK012 (S)



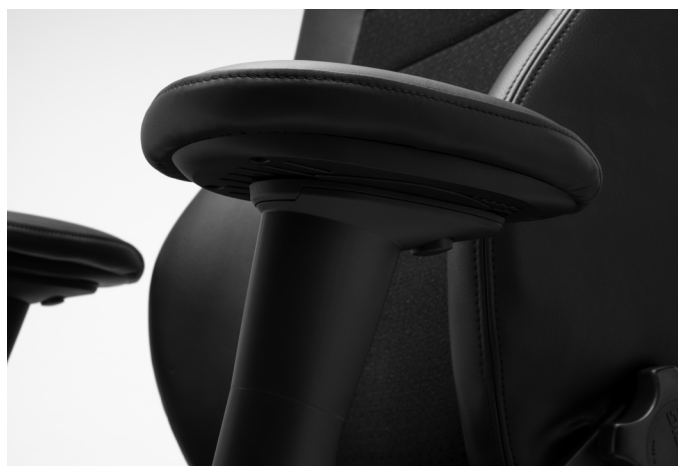
WK017



Inflammabilité



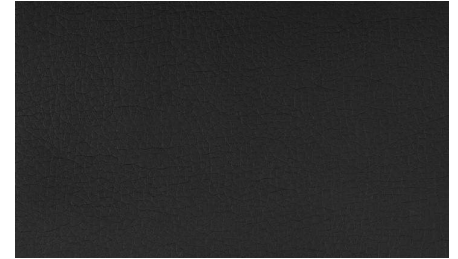
Utilisation 24h/24



Pour plus d'informations, voir www.flokk.com/rh

CABANA (TISSUS VYVA)

Cabana" est un cuir synthétique à base de polyuréthane avec un aspect cuir grainé. Il est souple, avec un toucher doux et une prise en main confortable. Sa grande durabilité et sa bonne résistance à la surface le rendent adapté aux environnements très exigeants.



CBN6728

Matériau	100% polyuréthane (support 100% rayonne)
Poids	430g/m2
Résistance à l'abrasion	300 000 Martindale (EN ISO 12947-2)
Inflammabilité	BS EN 1021 : 1-2 (Cigarette et allumettes), BS 5852 - Source#0, IMO Res. A.652 (16) 8.2,8.3, CA TB 117-2013
Stabilité aux UV	CFFA 2 C2 ; ASTM D 4329
Résistance à la déchirure	CFFA 16C, ASTM D751-06
Résistance à la traction	CFFA 17, ASTM D-751-06
Stabilité hydrolytique	7 ans d'hydrolyse ASTM D 3690-02
Nettoyage et désinfection	Nettoyable à l'alcool et à l'eau de Javel (voir les solutions recommandées www.vyvafabrics.com)

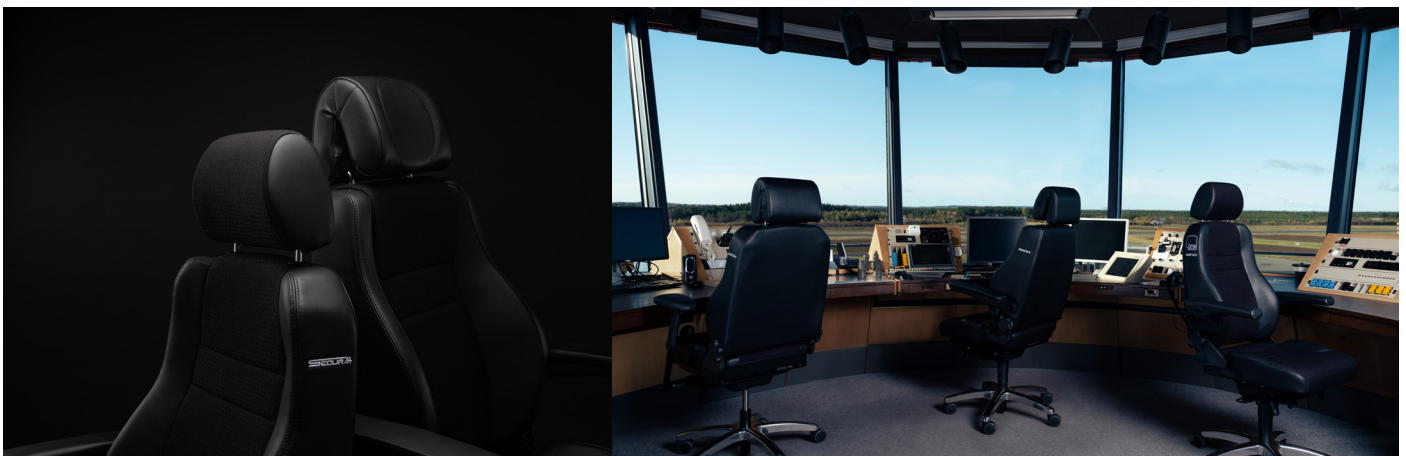
NOTE ! uniquement disponible pour RH Secur24 (coussin intérieur d'assise et de dossier)



Inflammabilité



Utilisation 24h/24



ULTRA (CLIMATEX/JAB)

Ultra" est un tissu léger et durable fabriqué à partir d'un mélange de fibres naturelles et synthétiques, combinées pour répondre à la technologie de verrouillage textile Climatex. Cette technique de tissage innovante permet de réguler l'humidité et la température et confère au tissu ses propriétés ignifuges et durables.

Matériau	72% Cradura TM, PA (polymère polyamide) 16% laine, 12% Lenzing FR TM, CV (fibre cellulosique ignifugée)
Poids	437 g/lfm
Résistance à l'abrasion	500'000 Martindale, EN ISO 12947-2
Inflammabilité	BS EN 1021 : 1&2 (Cigarette et allumette), BS 5852-0/1, California TB 117-2013
Résistance à la lumière	6-7 (EN ISO 105-B02)
Résistance au frottement	4-5 (humide/sec) (EN ISO 105X12)
Données environnementales	Cradle to Cradle Silver, Oekotex 100, Recyclable avec des composants séparables, utilisant des énergies renouvelables dans la production.
Design	Studio de design Climatex
Produit en	Allemagne
Nettoyage et désinfection	Nettoyage à sec professionnel (pour plus d'informations, veuillez contacter www.climatex@jab.de)"

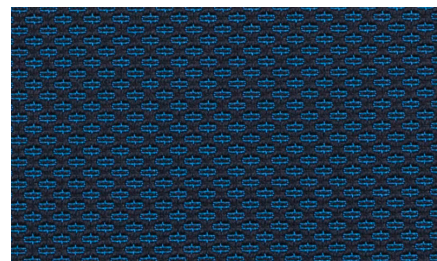
CLI054, CLA093, CLI095 – Disponible sur demande spéciale pour RH Secur24
Approuvé pour: RH Focus & disponible sur demande spéciale pour RH Secur24



Inflammabilité



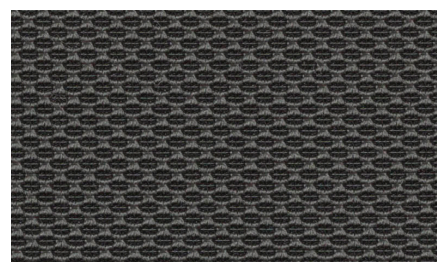
Utilisation 24h/24



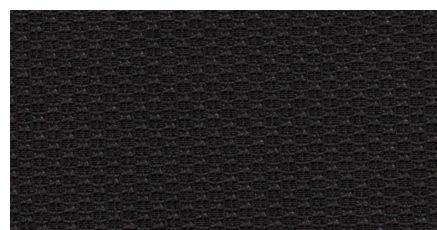
CLI054



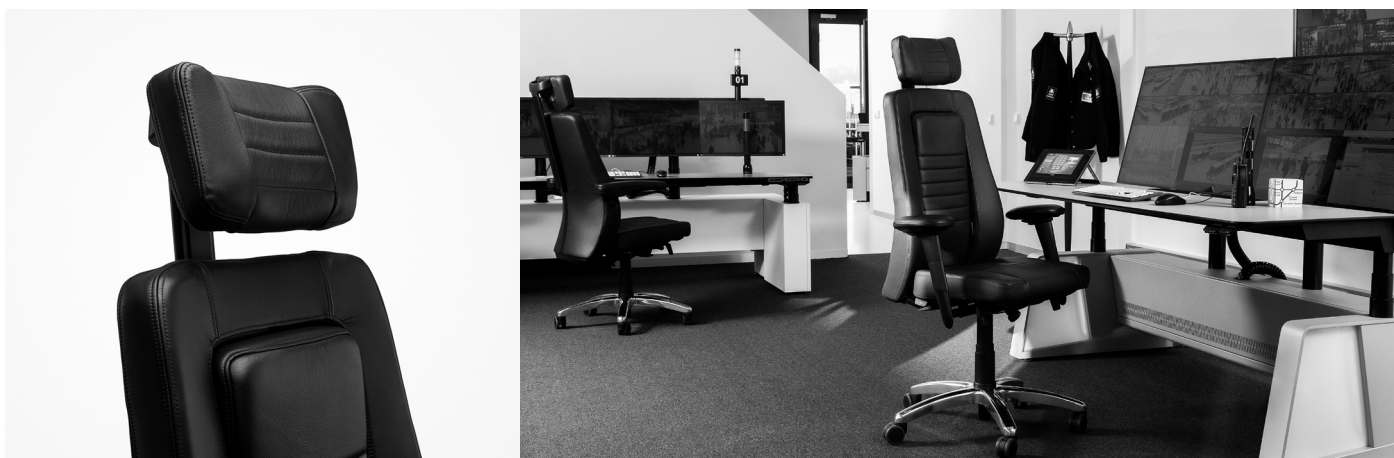
CLI093



CLI095



CLI099



STRONG (CLIMATEX/JAB)

Strong est un tissu durable 24/7 avec un mélange spécialement conçu et construit de fibres naturelles et synthétiques. Sa structure unique régule la température, absorbe l'humidité et résiste au feu, offrant une grande résistance à l'usure. Son motif alvéolé crée de la profondeur et de la texture avec une touche de douceur.



ST0099

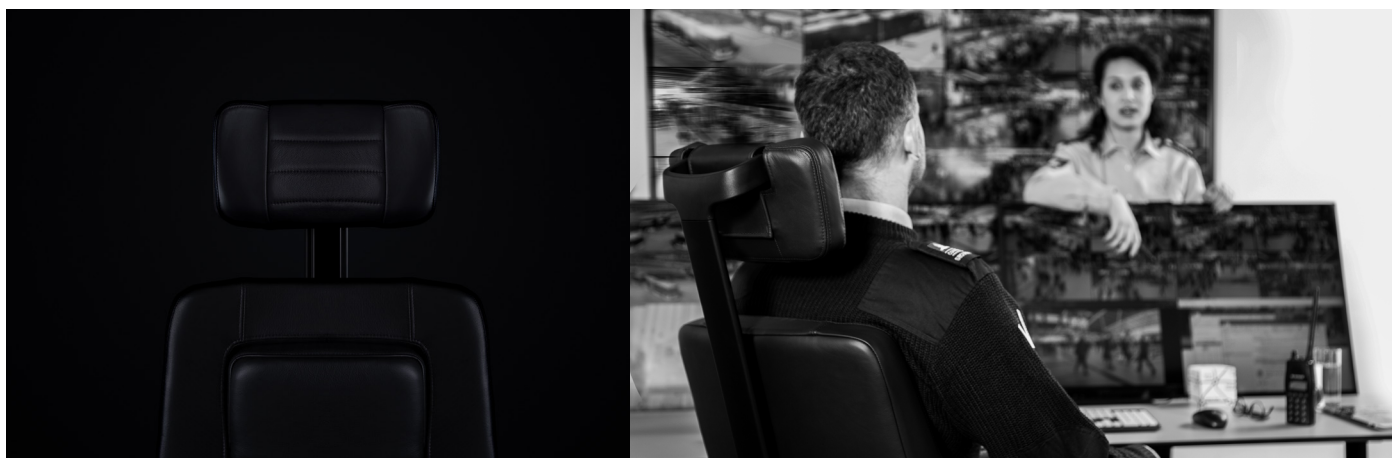
Composition	72% Cradura™ (PA), 16 % laine vierge certifiée (WV), 12 % Lenzing redesigné FR™ (CVFR)
Poids	415 g/lm
Résistance à l'abrasion	500 000 Martindale (EN ISO 12947-2)
Résistance au feu	EN 1021-1/2, BS 5852-0/1, CA TB 117-2013, IMO FTP Code 2010 Partie 8
Résistance à la lumière	6-7 (EN ISO 105 - B02)
Résistance au frottement	4-5/4-5 (humide/sec) (EN ISO 105X12)
Résistance à la transpiration	5/5 (alcaline/acid) EN ISO 105-E04
Résistance au boulochage	4 (EN ISO 12945-2)
Données environnementales	Cradle to Cradle Certified™ gold, Oeko-Tex® Standard 100, recyclable
Design	Équipe de design Climatex
Lieu de fabrication	Allemagne
Entretien	Nettoyage à sec professionnel (pour plus d'informations, veuillez contacter www.climatex@jab.de)



Inflammabilité

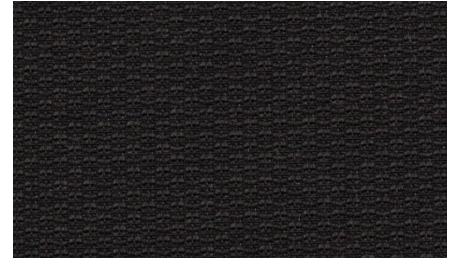


Utilisation 24h/24



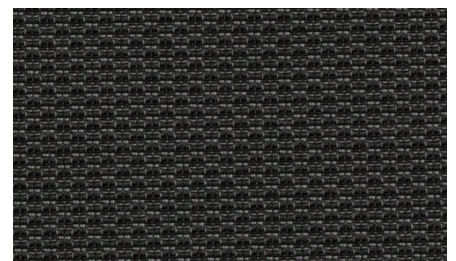
STEEL (CLIMATEX/JAB)

Steel est un tissu durable 24/7, conçu avec Climatex® Dualcycle™. Sa structure unique régule la température, absorbe l'humidité et résiste au feu, offrant une grande résistance à l'usure. Son motif alvéolé crée de la profondeur et de la texture avec une touche de douceur.

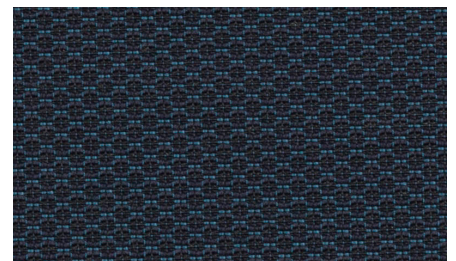


CX 1053-099

Composition	62 % Cradura™ (PA) - 14 % laine vierge certifiée (WV), 10 % Lenzing FR™ redesigné (CVFR), 11 % polyester, 3 % acier (MTF)
Poids	452 g/lm
Résistance à l'abrasion	500'000 Martindale, EN ISO 12947-2
Résistance au feu	EN 1021-1/2, BS 5852-0/1, CA TB 117-2013, Code FTP 2010 de l'OMI Partie 8, NFPA260
Résistance à la lumière	6 - 7 (EN ISO 105-B02)
Résistance au frottement	4-5/4-5 (Humide/Sec) (EN ISO 105X12)
Résistance à la transpiration	5/5 (Alcaline/acid) EN ISO 105-E04
Résistance au boulochage	4-5 (EN ISO 12945-2)
Données environnementales	Oeko-Tex® Standard 100
Design	Équipe de design Climatex
Lieu de fabrication	Allemagne
Entretien	Nettoyage à sec professionnel (pour plus d'informations, veuillez contacter www.climatex@jab.de)



CX 1053-093



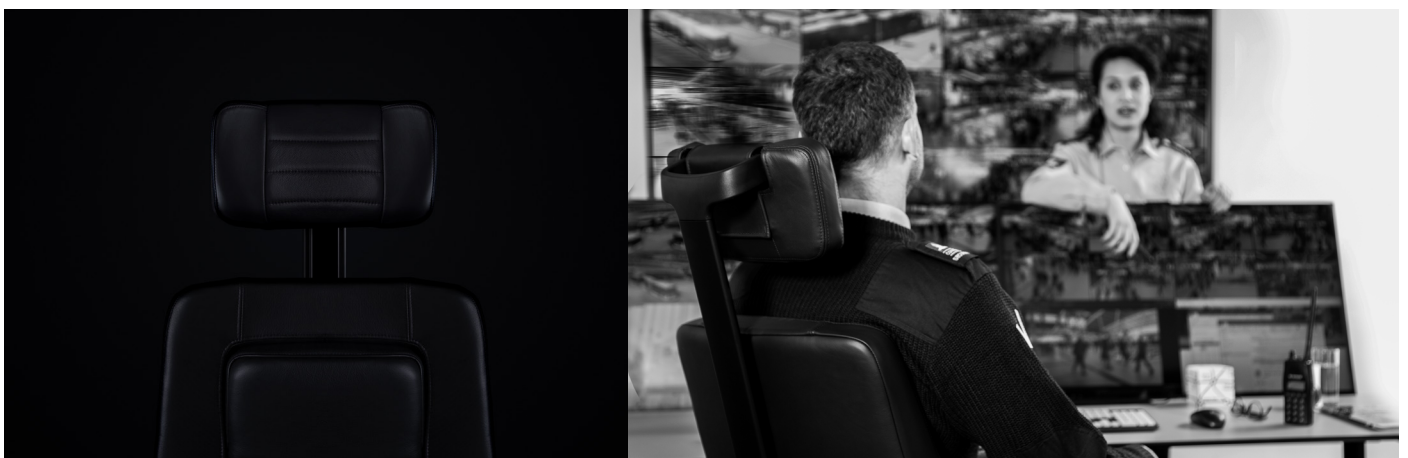
CX 1053-051



Inflamabilité

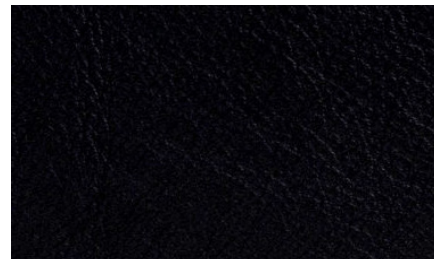


Utilisation 24h/24



TRENTO (CUIR ECCO)

Un cuir intégral à tannage végétal, fabriqué à partir de peaux de vache d'origine européenne. Avec un toucher doux et un caractère naturel, il est conçu pour vieillir en beauté.



TR0760

Résistance à la lumière	5 (ABNT NBR 14392 - Échelle grise et bleue ≥ 3)
Frottement	Mouillé 500 cycles 4,5 - Sec 1000 cycles 4,5 / Sueur 100 cycles 4,5 - ISO 11640
Adhésion à la finition	≥ 5 N/1,0cm - ISO 11644
Données environnementales	Tannage végétal, pas de couleurs métalliques.
Produit en	Italie
Nettoyage	Suivez les directives : https://www.flokk.com/en/norway/support/care-and-maintenance

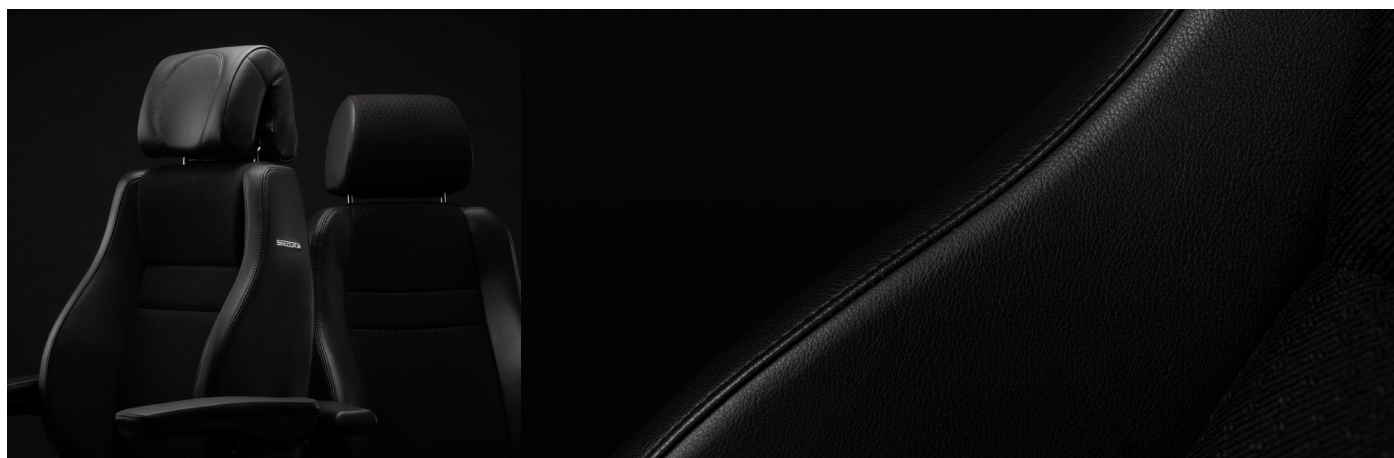
Disponible uniquement pour RH Secur24



Inflammabilité



Utilisation 24h/24



ELMOSOFT (CUIR ELMO)

Elmosoft est un cuir de grain semi-aniline de qualité supérieure, sans chrome, provenant de bovins scandinaves. Il est souple et pliable et offre un confort et une durabilité exceptionnels. Les piqûres d'insectes visibles et les cicatrices de plaies cicatrisées ajoutent à la qualité authentique et au caractère du cuir.

Flammability	BS EN 1021 : 1-2 (Cigarettes et allumettes), BS 5852 Crib 5, CA TB 117-2013, DIN 4102 -1 (B1), IMO 2010 FTP Code Part 8 (IMO652), UNI 9175, Önorm B 3825, UNI 9175
Light fastness	6 (EN ISO 105-B02)
Rubbing	Mouillé 80/4 - Sec 2000/4 - Sueur 50/4 - ISO 11640
Finish-adhesion	≥ 2 N/cm - ISO 11644
Tear-strength	≥ 20 N/cm DIN 53329-A
Environmental facts	100% exempt de métaux lourds, tanné sans utiliser de sels de chrome, entreprise certifiée ISO 14001, technologie de tannage à l'eau propre avec station d'épuration biologique et énergie 100% neutre en CO2.
Animal Welfare	Toutes les peaux sont des sous-produits de l'industrie de la viande et des produits laitiers avec une traçabilité jusqu'à la ferme, Suivant des réglementations strictes sur le bien-être animal en conformité avec les normes nationales et internationales comme celles émises par l'Organisation mondiale de la santé animale (6 libertés de bien-être animal).
Produced in	Suède
Cleaning	Suivre les directives de notre fournisseur - www.elmoleather.com

Approuvé pour: RH Secur24, RH Focus



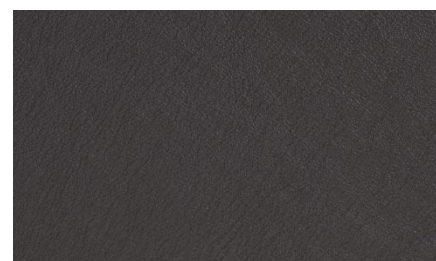
Inflammabilité



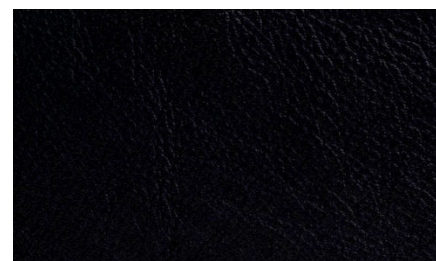
Utilisation 24h/24



EL33004



EL93068



EL99999



ELMOSOFT PIQUÉ

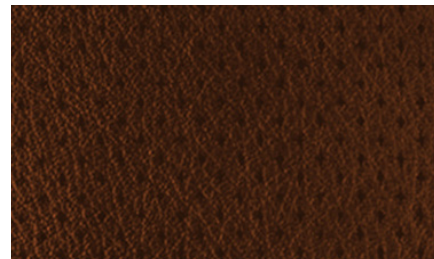
www.elmoleather.com

7

groupe de prix

ELMOSOFT PIQUÉ (CUIR ELMO)

Elmosoft Piqué est un cuir de grain semi-aniline souple et pliable provenant de bovins scandinaves. Le motif piqué permet une aération et présente un excellent antidérapant. La surface peut présenter de petites cicatrices et marques résultant de piqûres d'insectes, etc. Elles sont la preuve de l'origine naturelle du produit et font partie de son caractère.



EL33004P

Flammability	BS EN 1021 : 1-2 (Cigarettes et allumettes), BS 5852 Crib 5, CA TB 117-2013, DIN 4102 -1 (B1), IMO 2010 FTP Code Part 8 (IMO652), UNI 9175, Önorm B 3825, UNI 9175
Light fastness	6 (EN ISO 105-B02)
Rubbing	Mouillé 80/4 - Sec 2000/4 - Sueur 50/4 - ISO 11640
Finish-adhesion	≥ 2 N/cm - ISO 11644
Tear-strength	≥ 20 N/cm DIN 53329-A
Environmental facts	100% exempt de métaux lourds, tanné sans utiliser de sels de chrome, entreprise certifiée ISO 14001, technologie de tannage à l'eau propre avec station d'épuration biologique et énergie 100% neutre en CO2.
Animal Welfareby	Toutes les peaux sont des sous-produits de l'industrie de la viande et des produits laitiers avec une traçabilité jusqu'à la ferme, Suivant des réglementations strictes sur le bien-être animal en conformité avec les normes nationales et internationales comme celles émises par l'Organisation mondiale de la santé animale (6 libertés de bien-être animal).
Produced in	Suède
Cleaning	Suivre les directives de notre fournisseur - www.elmoleather.com



EL77127P



EL99999P

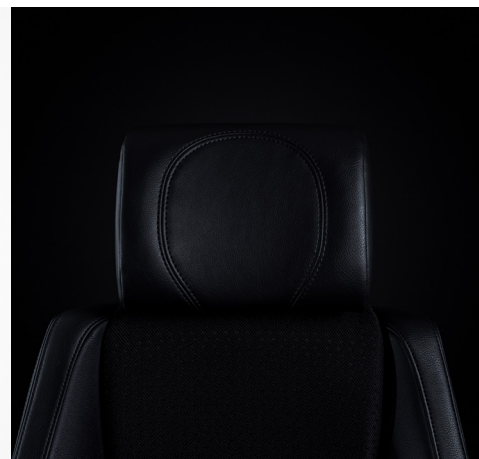
EL33004P, EL77127P - Disponible sur demande spéciale pour RH Secur24.
Approuvé pour: RH Secur24, RH Focus



Inflammabilité



Utilisation 24h/24



Pour plus d'informations, voir www.flokk.com/rh



[FLOKK.COM/RH](https://flokk.com/rh)

Flokk NV
Rue Neerveld 109
1200 Bruxelles
Belgique

info-be@flokk.com