

24/7-stoffencollectie - Voor intensief gebruik

Stofferingen voor werkzaamheden als observatie, intensief beeldschermwerk en ander veeleisend gebruik



HIGH PERFORMANCE

De 24/7 Standard Fabric & Colour Collection is onze collectie stoffen, leder en andere materialen voor intensief gebruik.

De collectie is ontworpen om de beste visuele en functionele kwaliteiten van deze materialen naar voren te brengen. Alle stoffen en leersoorten in onze 24/7 Standard collectie zijn van uitstekende kwaliteit. Wij bieden korte levertijden, een breed assortiment en al onze materialen voldoen aan strenge milieueisen. Deze stoffen zijn getest en goedgekeurd volgens onze kwaliteitsnormen.

Onderhoud: Voor het onderhoud van stoffen en leer adviseren we u te stofzuigen met een meubelborstel of een schone doek of spons, licht bevochtigd met schoon lauw water te gebruiken.

LET OP! Kleuren op het scherm of in druk kunnen afwijken van de werkelijkheid. Andere kleuren dan hier vermeld zijn onderdeel van onze Extended kleurencollectie en vallen mogelijk in een andere prijsgroep en kunnen een langere levertijd hebben. Neem contact op met onze Sales Support voor meer informatie.

24/7+ CAMIRA

www.camirafabrics.com

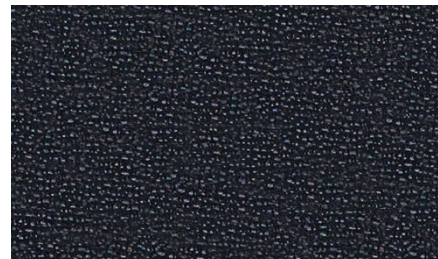
3

prijsgroep

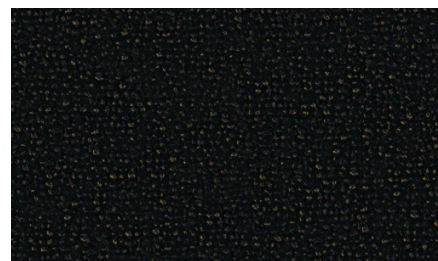
24/7+ CAMIRA

24/7+ is een sterk geweven stof die door zijn zeer hoge slijtvastheid uitermate geschikt is voor 24/7 werkplekken. De stoffering is gemaakt van zeer veerkrachtige vezelsoorten om een textiel te creëren dat een optimale sterkte bereikt.

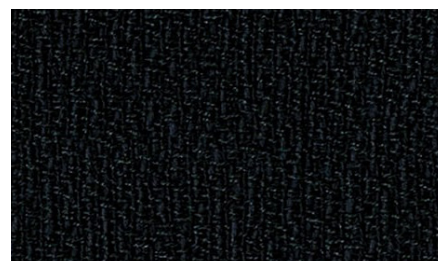
Samenstelling	50% polyamide, 33% wol, 10% vlamvertragende viscose, 7% viscose
Gewicht	435g/m ² ±5%
Slijtvastheid	>400,000 Martindale (EN ISO 12947-2)
Brandwerendheid	BS EN 1021: 1&2 (Sigaret en lucifer), BS 7176 Medium Hazard, BS 5852 Section 4 Crib 5, UNI 9175 Klasse 1 IM
Kleurechtheid	5 (EN ISO 105 - B02)
Wrijving	4/4 (Nat/Droog) (EN ISO 105X12)
Milieu info	Productieproces geheel conform ISO 14001
Design	Camira Design Studio
Geproduceerd in	Verenigd Koninkrijk
Reiniging	Professionele stomerij (Voor meer informatie volg Camira's reinigingsgids - www.camirafabrics.com)



WK002



WK012 (S)



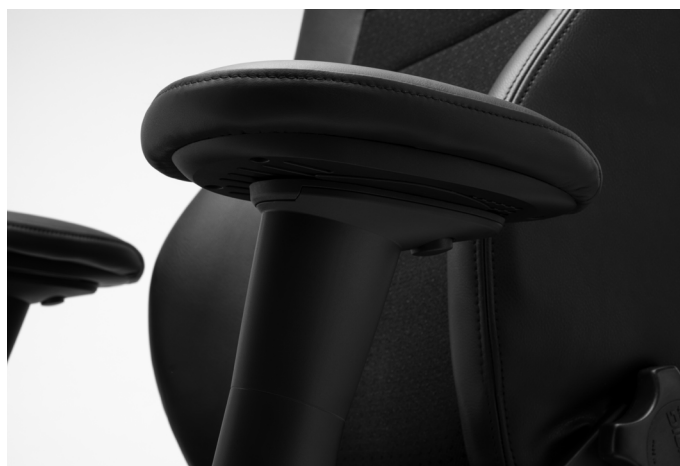
WK017



Brandwerendheid



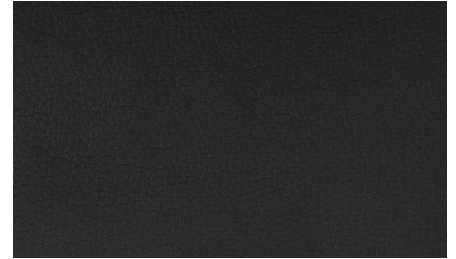
24 uur gebruik



Ga voor meer informatie naar www.flokk.com/rh

CABANA (VYVA FABRICS)

Cabana is een kunstleder op basis van polyurethaan met een korrelige lederlook. Het is soepel met een zachte touch en een comfortabele grip. De hoge duurzaamheid en de goede oppervlakteweerstand maken het geschikt voor veeleisende omgevingen.



CBN6728

Samenstelling	100% Polyurethane (100% Rayon Backing)
Gewicht	430g/m2
Slijtvastheid	300 000 Martindale (EN ISO 12947-2)
Brandwerendheid	BS EN 1021: 1-2 (Sigaret & lucifer), BS 5852 - Source#0, IMO Res. A.652 (16) 8.2,8.3 , CA TB 117-2013
UV Stabiliteit	CFFA 2 C2; ASTM D 4329
Scheurvastheid	CFFA 16C, ASTM D751-06
Trek sterkte	CFFA 17, ASTM D-751-06
Hydrolytische stabiliteit	7 jaar Hydrolysis ASTM D 3690-02
Reiniging en onderhoud	Alcohol en bleekmiddel reinigbaar (zie aanbevolen www.vyvafabrics.com)

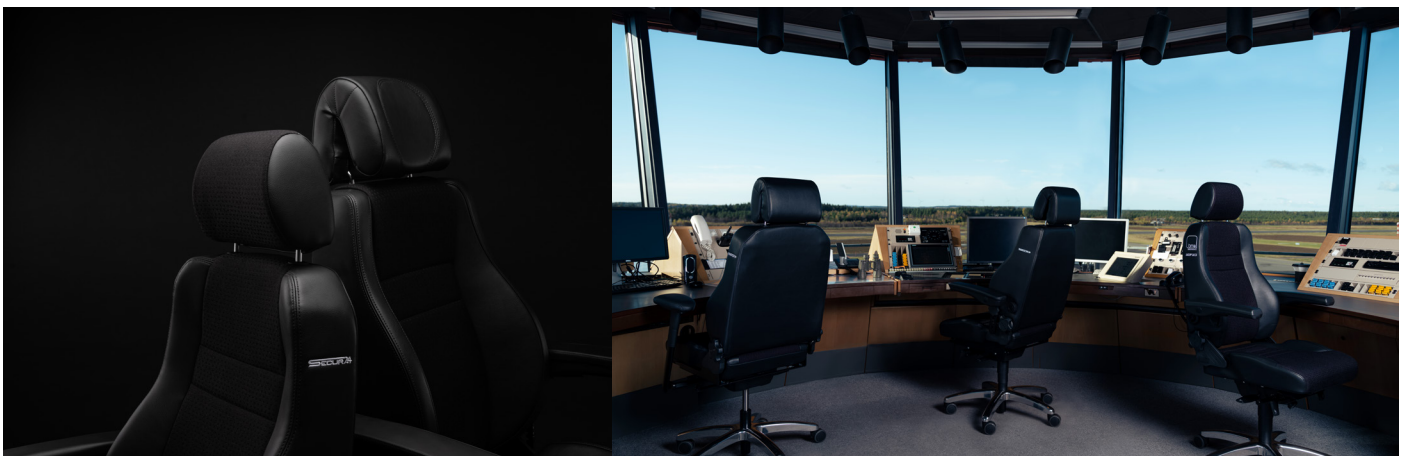
LET OP! Alleen beschikbaar voor Secur24 (binnenkant zitting en rug)



Brandwerendheid



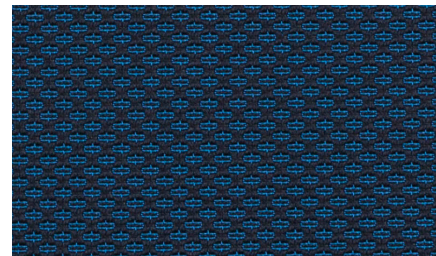
24 uur gebruik



ULTRA (CLIMATEX/JAB)

Ultra is een lichte en duurzame stof gemaakt met een mix van natuurlijke en synthetische vezels, gecombineerd om te voldoen aan de Climatex textielslot technologie. Deze innovatieve weeftechniek maakt het mogelijk om vocht en temperatuur te reguleren en geeft het weefsel zijn brandvertragende en duurzame eigenschappen.

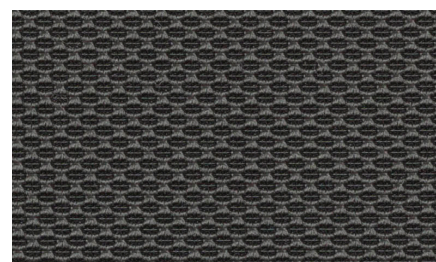
Samenstelling	72% Cradura TM, PA (Polyamide polymer) 16% wool, 12% Redesigned Lenzing FR TM, CV (Flame-resistant cellulosic fiber) 437 g/lfm
Gewicht	437 g/lfm
Slijtvastheid	500'000 Martindale, EN ISO 12947-2
Brandwerendheid	BS EN 1021: 1&2 (Sigaret & lucifer), BS 5852-0/1, California TB 117-2013
Licht vastheid	6-7 (EN ISO 105-B02)
Wrijving	4-5 (Nat/Droog) (EN ISO 105X12)
Milieu	Cradle to Cradle Zilver, Oekotex 100, Recycleerbaar met scheidbare componenten, met behulp van duurzame energie in de productie
Design	Climatex design studio
Geproduceerd in	Duitsland
Onderhoud en reiniging	Professionele stomerij (voor meer informatie ga naar www.climatex@jab.de)



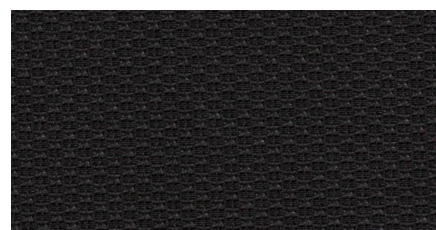
CLI054



CLI093



CLI095



CLI099

CLI054, CLA093, CLI095 – Beschikbaar als speciale aanvraag voor Secur24



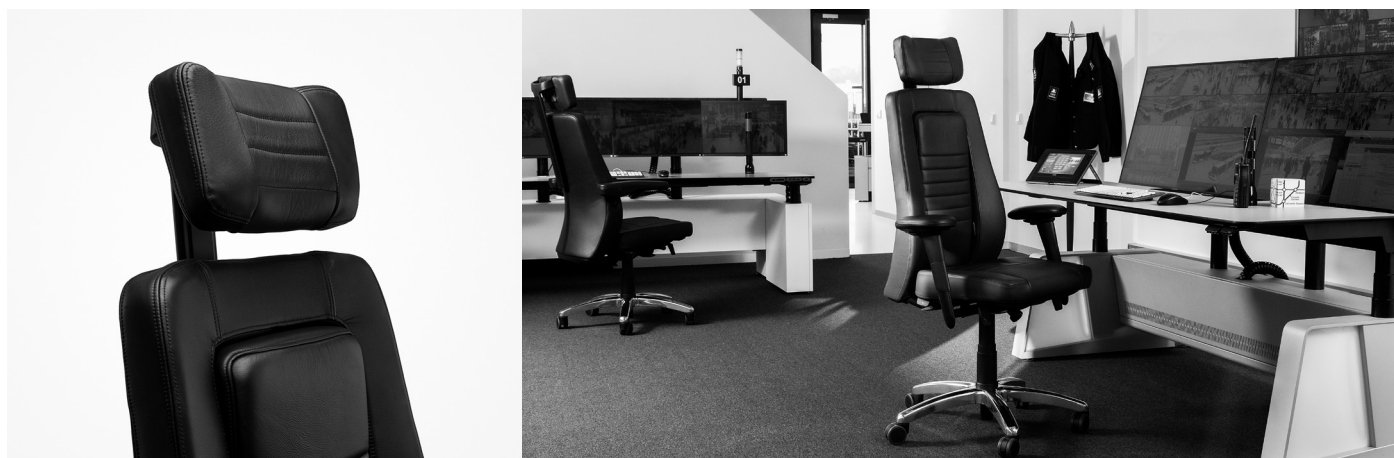
Brandwerendheid



24 uur gebruik



100%
Recycleable



STRONG (CLIMATEX/JAB)

Strong is een sterke 24/7 stof speciaal ontworpen met Climatex® Dualcycle TM. Door de unieke weefconstructie en vezelmix is het klimaatregulerend, vochtabsorberend en vlamvertragend. Dit zorgt voor een goede slijtvastheid voor langdurig gebruik in de meest veeleisende omgevingen. De honingraatstructuur zorgt voor diepte en een zachte touch.



ST0099

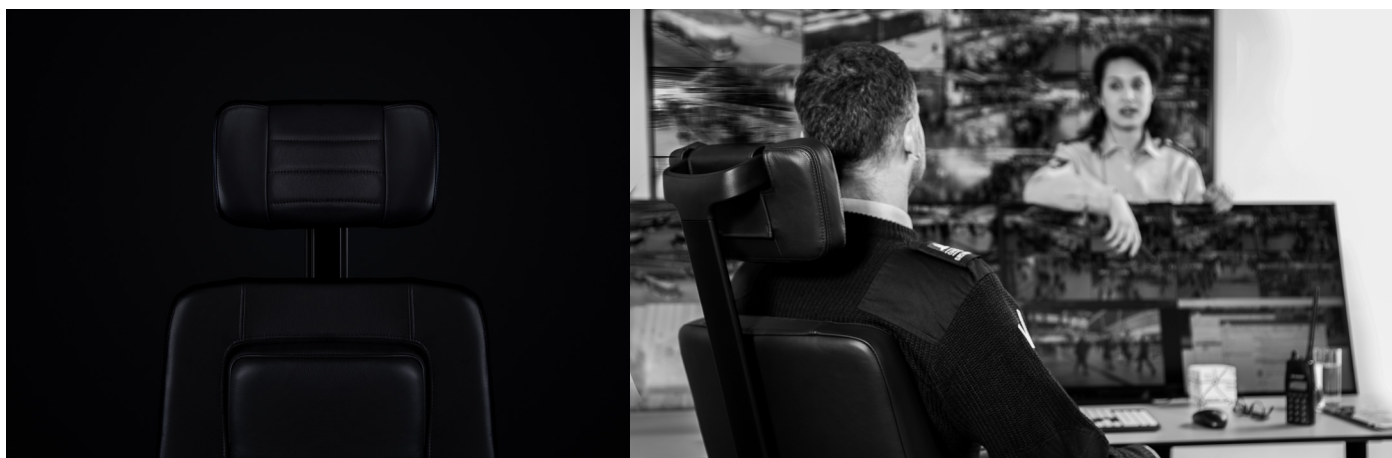
Samenstelling	72% Cradura™ (PA), 16% gecertificeerde scheerwol (WV), 12% vernieuwde Lenzing FR™ (CVFR)
Gewicht	415 g/lm
Slijtvastheid	500 000 Martindale (EN ISO 12947-2)
Brandwerendheid	EN 1021-1/2, BS 5852-0/1, CA TB 117-2013, IMO FTP Code 2010 Deel 8
Kleurvastheid	6-7 (EN ISO 105 - B02)
Wrijving	4-5/4-5 (nat/droog) (EN ISO 105X12)
Transpiratiebestendigheid	5/5 (alcaline/zuur) EN ISO 105-E04
Pilling	4 (EN ISO 12945-2)
Milieu info	Cradle to Cradle Certified™ Goud, Oeko-Tex® Standaard 100, recyclebaar
Ontwerp	Climatex Design team
Geproduceerd in	Duitsland
Onderhoud	Professionele stomerij (voor meer informatie ga naar www.climatex@jab.de)



Brandwerendheid

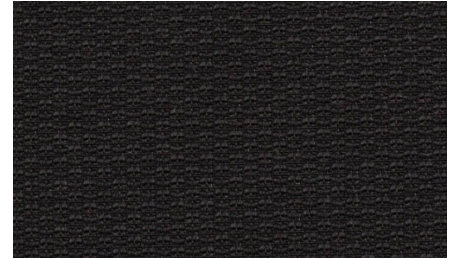


24 uur gebruik



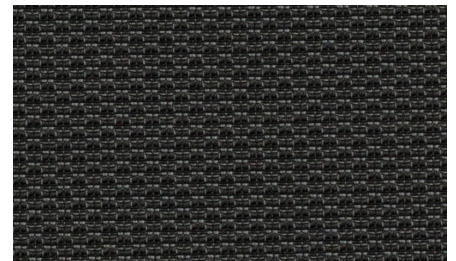
STEEL (CLIMATEX/JAB)

Steel is een zeer sterke 24/7 stof, speciaal ontworpen met Climatex® Dualcycle TM. Door de unieke constructie en vezelmix is het klimaatregulerend, vochtabsorberend en vlamvertragend. Dit zorgt voor een goede slijtvastheid voor langdurig gebruik in de meest veeleisende omgevingen. De honingraatstructuur zorgt voor diepte en een zachte touch.

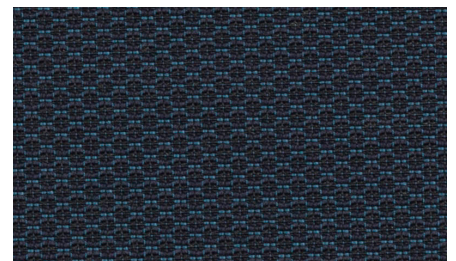


CX 1053-099

Samenstelling	62 % Cradura™ (PA), 14 % Gecertificeerde scheerwol (WV), 10 % vernieuwde Lenzing FR™ (CVFR), 11 % Polyester, 3 % Staal (MTF)
Gewicht	452 g/lfm
Slijtvastheid	500'000 Martindale (EN ISO 12947-2)
Brandwerendheid	EN 1021-1/2, BS 5852-0/1, CA TB 117-2013, IMO FTP Code 2010 Deel 8, NFPA260
Kleurvastheid	6 - 7 (EN ISO 105-B02)
Wrijving	4-5/4-5 (nat/droog) (EN ISO 105X12)
Transpiratiebestendigheid	5/5 (alcaline/zuur) EN ISO 105-E04
Pilling	4 (EN ISO 12945-2)
Milieu info	Oeko-Tex® Standaard 100
Ontwerp	Climatex Design team
Geproduceerd in	Duitsland
Onderhoud	Professionele stomerij (voor meer informatie ga naar www.climatex@jab.de)



CX 1053-093



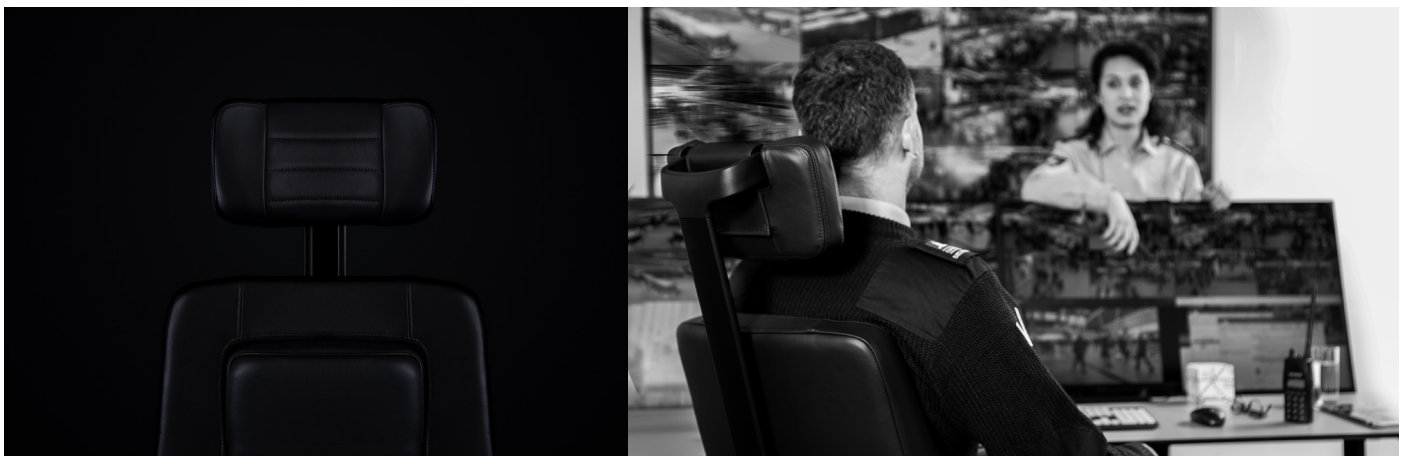
CX 1053-051



Brandwerendheid

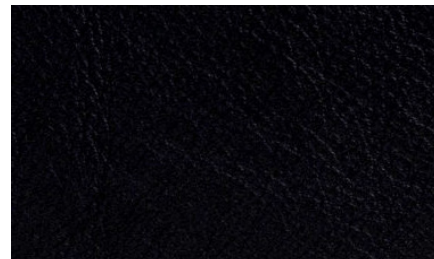


24 uur gebruik



TRENTO (ECCO LEATHER)

Een plantaardig geloid en gemalen vachetta leder met transparante afwerking en natuurlijk karakter.



TR0760

Licht vastheid	5 (ABNT NBR 14392 - Grijs & Blauwe Schaal > 3)
Wrijving	Nat 500 cycli 4,5 - Droog 1000 cycli 4,5 / Zweet 100 cycli 4,5 - ISO 11640
Afwerking-adhesie	> 5 N/1,0cm - ISO 11644
Milieu	Plantaardig geloid, geen metallic kleuren
Geproduceerd in	Italië
Onderhoud	Volg de richtlijnen: https://www.flokk.com/en/norway/support/care-and-maintenance

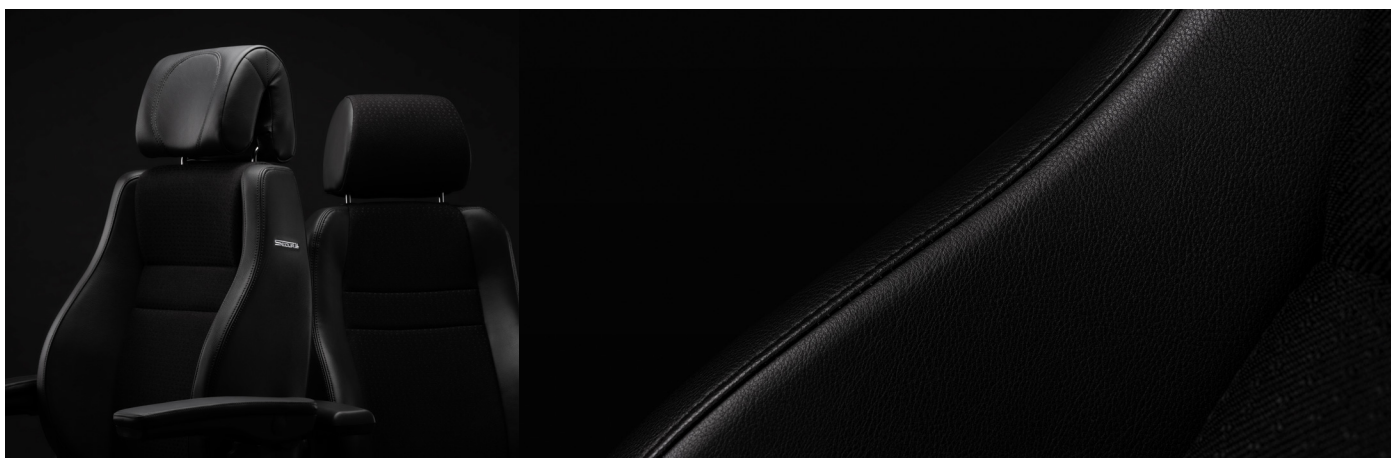
Alleen beschikbaar voor Secur24



Brandwerendheid

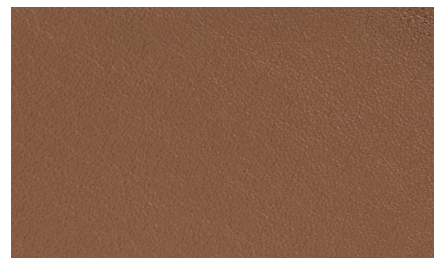


24 uur gebruik



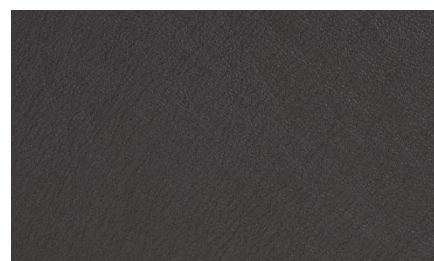
ELMOSOFT (ELMO LEATHER)

Elmosoft is een chroomvrije, semi-aniline leder van hoge kwaliteit van Scandinavische runderen. Het is zacht en plooibaar met een uitstekend comfort en duurzaamheid. Zichtbare insectenbeten en littekens van genezen wonden dragen bij aan de authentieke kwaliteit en het karakter van het leer.

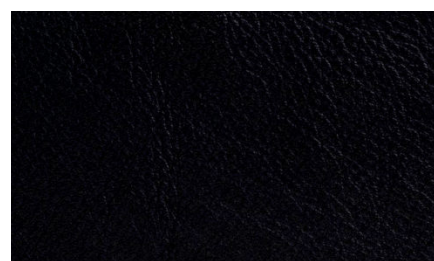


EL33004

Brandwerendheid	BS EN 1021: 1-2 (Sigaret & lucifer), BS 5852 Crib 5, CA TB 117-2013, DIN 4102 -1 (B1), IMO 2010 FTP Code Part 8 (IMO652), UNI 9175, Önorm B 3825, UNI 9175
Kleurechtheid	6 (EN ISO 105-B02)
Wrijving	Nat 80/4 - Droog 2000/4 - Zweet 50/4 - ISO 11640
Adhesie	≥ 2 N/cm - ISO 11644
Sterkte	≥ 20 N/cm DIN 53329-A
Milieu info	100% vrij van zware metalen, geloid zonder gebruik van chroomzouten, ISO 14001 gecerti ceerd bedrijf, Clean water tanning technologie met biologische waterzuiveringsinstallatie en 100% CO2 neutraal op energie..
Dierenwelzijn	Alle huiden zijn bijproducten van de vlees- en zuivelindustrie met traceerbaarheid tot op de boerderij, volgens strikte regelgeving op het gebied van dierenwelzijn in overeenstemming met nationale en internationale normen zoals die zijn uitgevaardigd door de World Organization for Animal Health (6 vrijheden voor dierenwelzijn)
Produced in	Zweden
Cleaning	Volg de richtlijnen van onze leverancier – www.elmoleather.com



EL93068



EL99999



Brandwerendheid 24 uur gebruik



ELMOSOFT PIQUÉ

www.elmoleather.com

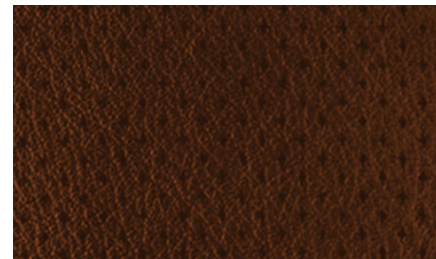


pricegroup

ELMOSOFT PIQUÉ (ELMO LEATHER)

Elmosoft Piqué is een semi-aniline leder van hoge kwaliteit. Het Piqué patroon geeft een uniek karakter aan de stoel. Doordat dit een hoogwaardig natuurlijk product is, zijn kleine oneffenheden zichtbaar.

Brandwerendheid	BS EN 1021: 1-2 (Sigaret & lucifer), BS 5852 Crib 5, CA TB 117-2013, DIN 4102 -1 (B1), IMO 2010 FTP Code Part 8 (IMO652), UNI 9175, Önorm B 3825, UNI 9175
Kleurechtheid	6 (EN ISO 105-B02)
Wrijving	Nat 80/4 - Droog 2000/4 - Zweet 50/4 - ISO 11640
Adhesie	≥ 2 N/cm - ISO 11644
Sterkte	≥ 20 N/cm DIN 53329-A
Milieu info	100% vrij van zware metalen, gelooid zonder gebruik van chroomzouten, ISO 14001 gecerti ceerd bedrijf, Clean water tanning technologie met biologische waterzuiveringsinstallatie en 100% CO2 neutraal op energie..
Dierenwelzijn	Alle huiden zijn bijproducten van de vlees- en zuivelindustrie met traceerbaarheid tot op de boerderij, volgens strikte regelgeving op het gebied van dierenwelzijn in overeenstemming met nationale en internationale normen zoals die zijn uitgevaardigd door de World Organization for Animal Health (6 vrijheden voor dierenwelzijn)
Produced in	Zweden
Cleaning	Volg de richtlijnen van onze leverancier - www.elmoleather.com



EL33004P



EL77127P



EL99999P

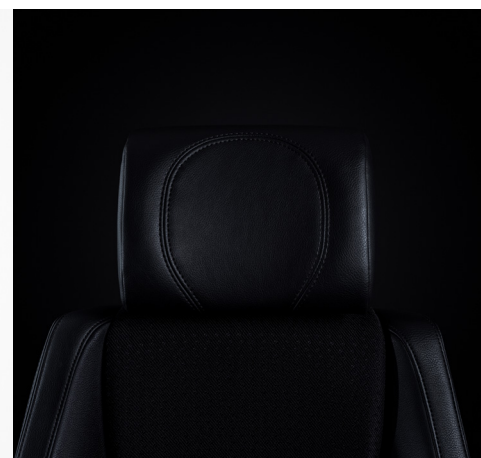
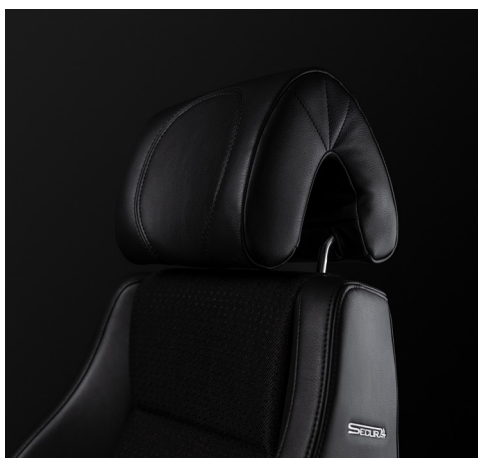
EL33004P, EL77127P – Beschikbaar als speciale aanvraag voor Secur24



Brandwerendheid



24 uur gebruik



Ga voor meer informatie naar www.flokk.com/rh



[FLOKK.COM/RH](https://flok.com/rh)

Flokk BV
Blaak 28
3011 TA Rotterdam
Nederland

info-nl@flok.com

Flokk NV
Neerveldstraat 109
B-1200 Sint-Lambrechts-Woluwe (Brussel)
België

info-be@flok.com